

机械参数:

项 目	标 准
操作力(OP)	180gf Max.(5.4mm)
回复力(RF)	40gf Min.
动作位置(OP)	7.1±0.2mm △
行程(PT)	0.4 Min.
回程(RT)	0.35 Min.
差程(MD)	0.2mm Max.
自由位置(FP)	7.6±0.25mm
总行程位置(TTP)	5.1±0.25mm
回复时间(Switchback Time)	从TTP到RP时间<50ms

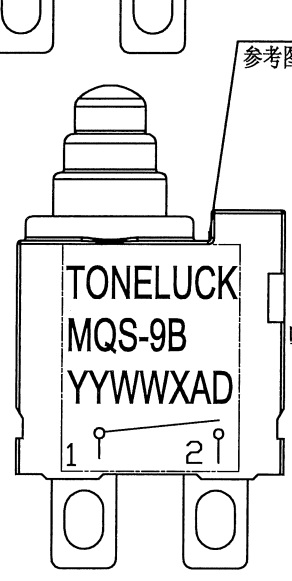
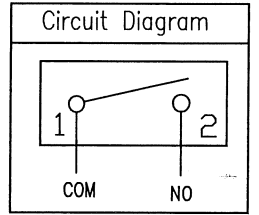
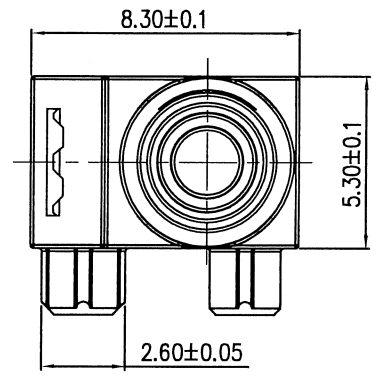
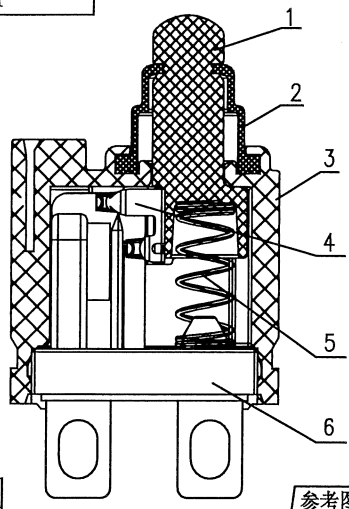
电性能:

额定负载	数据(电阻性负载)	电气寿命
	5VDC 1mA	300,000 Cycles Min.
12VDC 50mA	200,000 Cycles Min.	
16VDC 50mA	150,000 Cycles Min.	
接触电阻:	50mΩ Max.	
绝缘电阻:	100MΩ Min. 500VDC	
抗电负载	500VAC(50~60HZ) ——非接触端子间 持续一分钟	
	500VAC(50~60HZ) ——端子与外壳之间 持续一分钟	

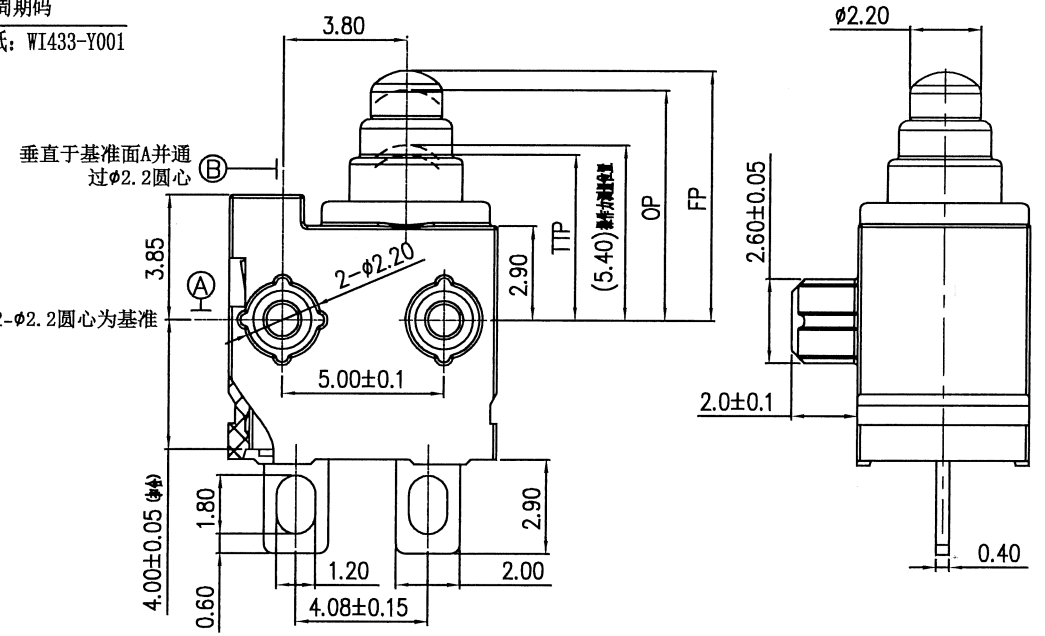
其他参数:

防护等级:	IP67(密封)
机械寿命:	500,000 cycles
使用环境稳定:	-40℃~+85℃

6	针座	
5	弹簧	
4	滑动接点	
3	胶壳	
2	密封圈	
1	按挚	
No.	零件名称	备注



周期码
参考图纸: WI433-Y001



MASS PRODUCTION RELEASE

REV.	DATE	MODIFICATION	ECN NO.	PRIOR VERSION
Title/Proj.		MQS-9B系列微动开关	Tolerance Unless Otherwise Specified	
Part No	MQS-9B1AD00-B2	Version A1 00	-3 >3-10 >10-30 >30-80 >80-180	Angle
Drawing No	---	Scale -	±0.20 ±0.30 ±0.40 ±0.60 ±0.80	±3°
Drafted by	林悦光	Date 2020-08-15	Unit: mm Size: A4	Environmental Requests RoHS & REACH
Checked by	叶雨薇	Date 2020-08-15	THIRD ANGLE	
Approved by	叶雨薇	Date 2020-08-15	TONELUCK Switches & Control Solutions	